



*Je suis  
Lili!*

*Et je suis Max!*



# Avec Lili et Max, viens découvrir ce qu'est l'autisme

Trousse pédagogique de sensibilisation à l'autisme offerte dans  
le cadre du Mois de l'autisme 2021

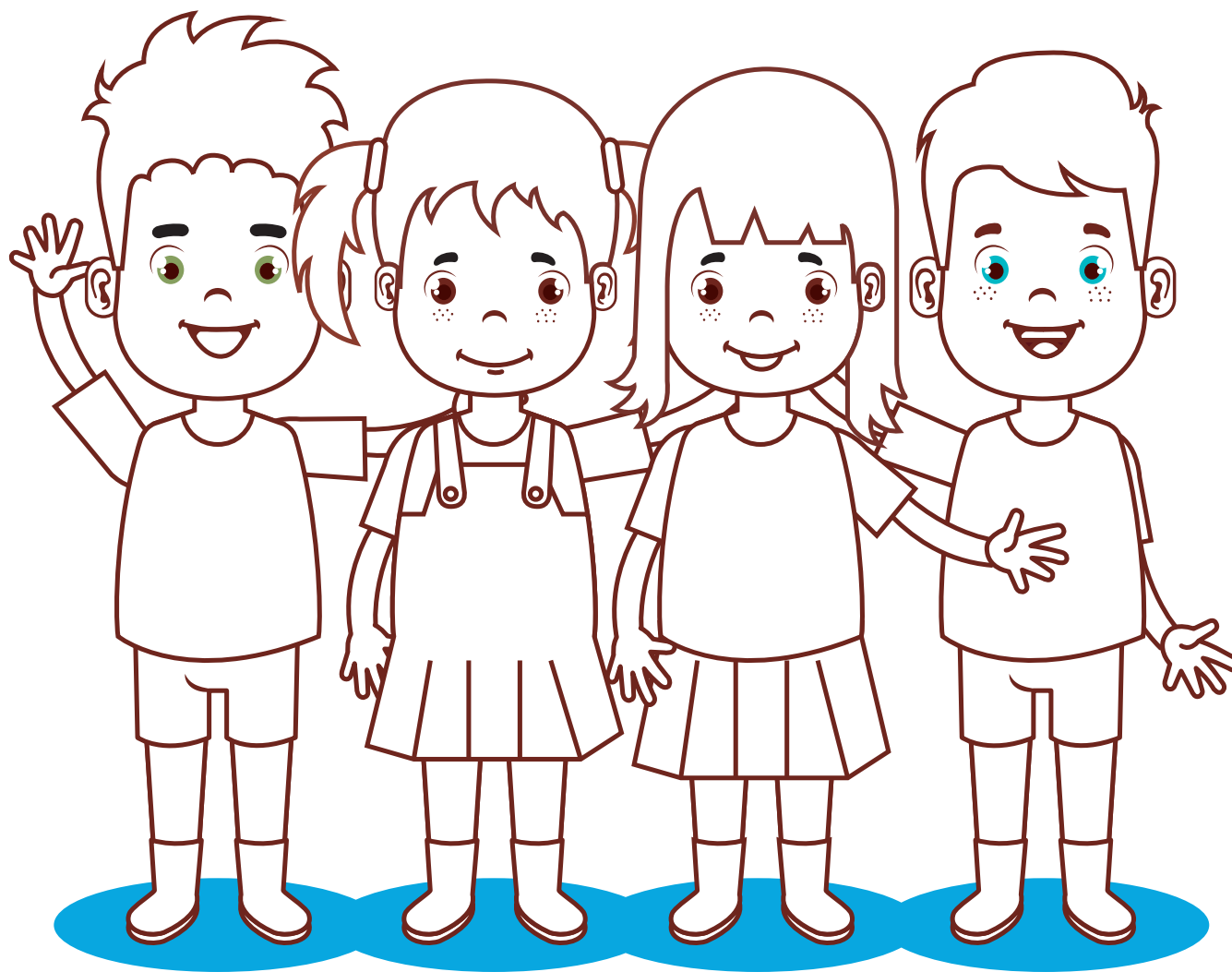
Au programme: énigmes,  
coloriages et un tas de choses  
passionnantes pour savoir  
comment te comporter avec tes  
amis et amies autistes!  
1, 2, 3... c'est parti!

# LA CONSIGNE

Colorie ces personnages avec tes couleurs préférées !



## Toutes les couleurs de la différence!



## LE SAVAIS-TU?

Si tu regardes les dessins de tes camarades, tu vas t'apercevoir que tous ces personnages sont très différents selon les couleurs utilisées. Dans la vie, c'est pareil: nous sommes tous uniques et donc différents. Mais cette différence est une richesse. Imagine qu'il n'existe qu'une seule sorte de bonbons... Ce serait triste! Les personnes autistes font partie de cette diversité qui colore le monde de toutes les couleurs !



# LA CONSIGNE



Retrouve qui est qui!

- ▶ Marc porte des lunettes
- ▶ Marie à des couettes
- ▶ Fannie et Luc sont autistes



.....

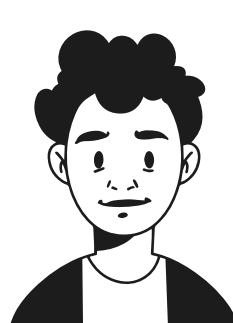


.....



.....

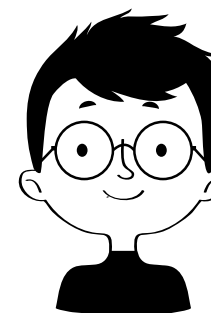
Qui sont  
Fannie  
et Luc ?



.....



.....



.....

## LE SAVAIS-TU ?

Beaucoup de caractéristiques propres aux personnes autistes sont invisibles (elles sont parfois très sensibles aux bruits ou à la lumière, elles ont des difficultés à comprendre tes sourires ou tes grimaces, etc.). Voilà pourquoi il est impossible de savoir qui sont Fannie et Luc sur les dessins !



## Mais alors qu'est-ce que l'autisme ?

Ce n'est pas une maladie : c'est ce que l'on appelle une condition. On ne peut pas en guérir. Les principales caractéristiques sont une difficulté à communiquer avec d'autres personnes (attention cela ne veut pas dire que toutes les personnes autistes ne savent pas parler !) et des comportements/intérêts spécifiques (elles collectionnent par exemple seulement les images de dinosaures, etc.). Mais là encore, attention: tous les collectionneurs de petites voitures ne sont pas tous des personnes autistes !

# LA CONSIGNE



- Dessine une chose que tes sens aiment
- Dessine une chose que tes sens détestent

## Nos 5 sens



.....

J'aime

Je n'aime pas

# LE SAVAIS-TU ?

Certaines personnes autistes vivent de grands défis avec le volet sensoriel. Pourquoi? Leurs sens fonctionnent habituellement bien mais leur cerveau gère les informations différemment.



**On dit hypersensible quand le cerveau amplifie les informations.**

**Tu es hypersensible si...**

- ✓ Les lumières vives te donnent mal aux yeux.
- ✓ Tu te couvres les oreilles au cinéma.
- ✓ Tu te couvres le nez quand tout le monde fait chauffer son lunch.

.....

**On dit hypo sensible quand le cerveau a de la difficulté à prendre conscience des informations.**

**Tu es hyposensible si...**

- ✓ Tu tombes sur ton coude sans te rendre compte que tu saignes.
- ✓ Tu aimes les recettes très épicées.
- ✓ Tu ne ressens pas que tu as soif.

.....

# LA CONSIGNE



Essaie de compléter les bulles vides avec des attitudes parfois difficiles à comprendre

## LE SAVAIS-TU ?

Les personnes autistes peuvent avoir des défis dans leur communication. Pense à toi qui tente de comprendre les explications quand quelqu'un porte un masque!

Comment les aider:

- Des consignes courtes.
- Des questions fermées (oui ou non)
- Dire clairement ton émotion (ne pas penser que ton regard suffit)
- Utiliser des gestes, des dessins ou des pictogrammes.



Sarcasme

Longues consignes

Double sens

Plaisanterie

Ironie

Pour l'aider: humour, parler vite, utiliser des mots compliqués, parler très fort, ne pas laisser le temps à la personne de comprendre, etc.

## LA CONSIGNE



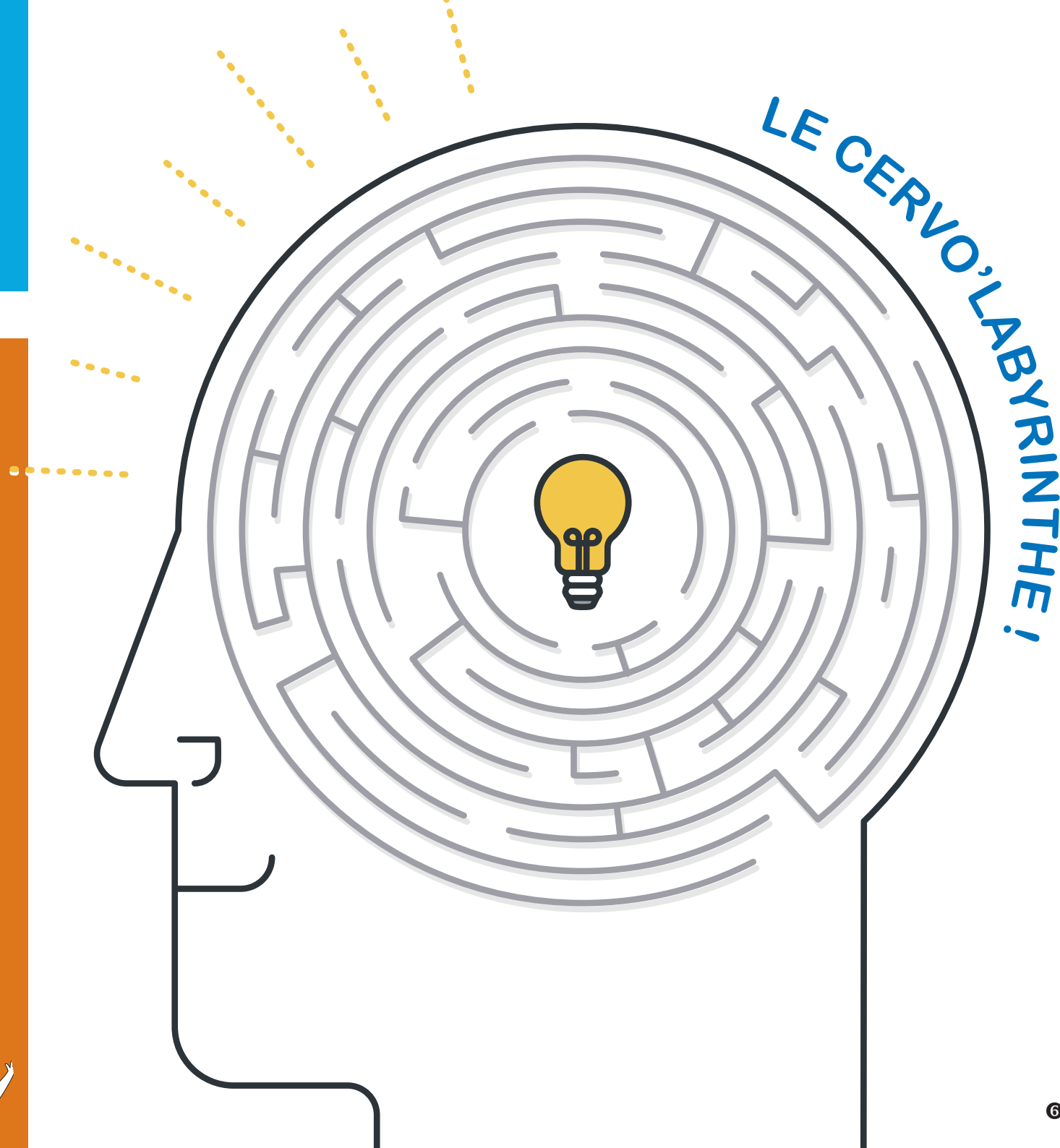
Tente de rejoindre l'ampoule dans les méandres du cerveau !

## LE SAVAIS-TU ?

Sans s'en rendre compte, la vie en groupe demande d'être capable :

- d'interpréter ce qui est dit;
- de décoder les messages non-verbaux comme ton sourire par exemple;
- de s'ajuster à l'autre et à ses idées;
- de comprendre l'abstrait;
- de bien gérer l'expression de nos émotions, avec des moyens acceptables en société.

Ce sont TOUS des défis pour une personne autiste.



# LA CONSIGNE



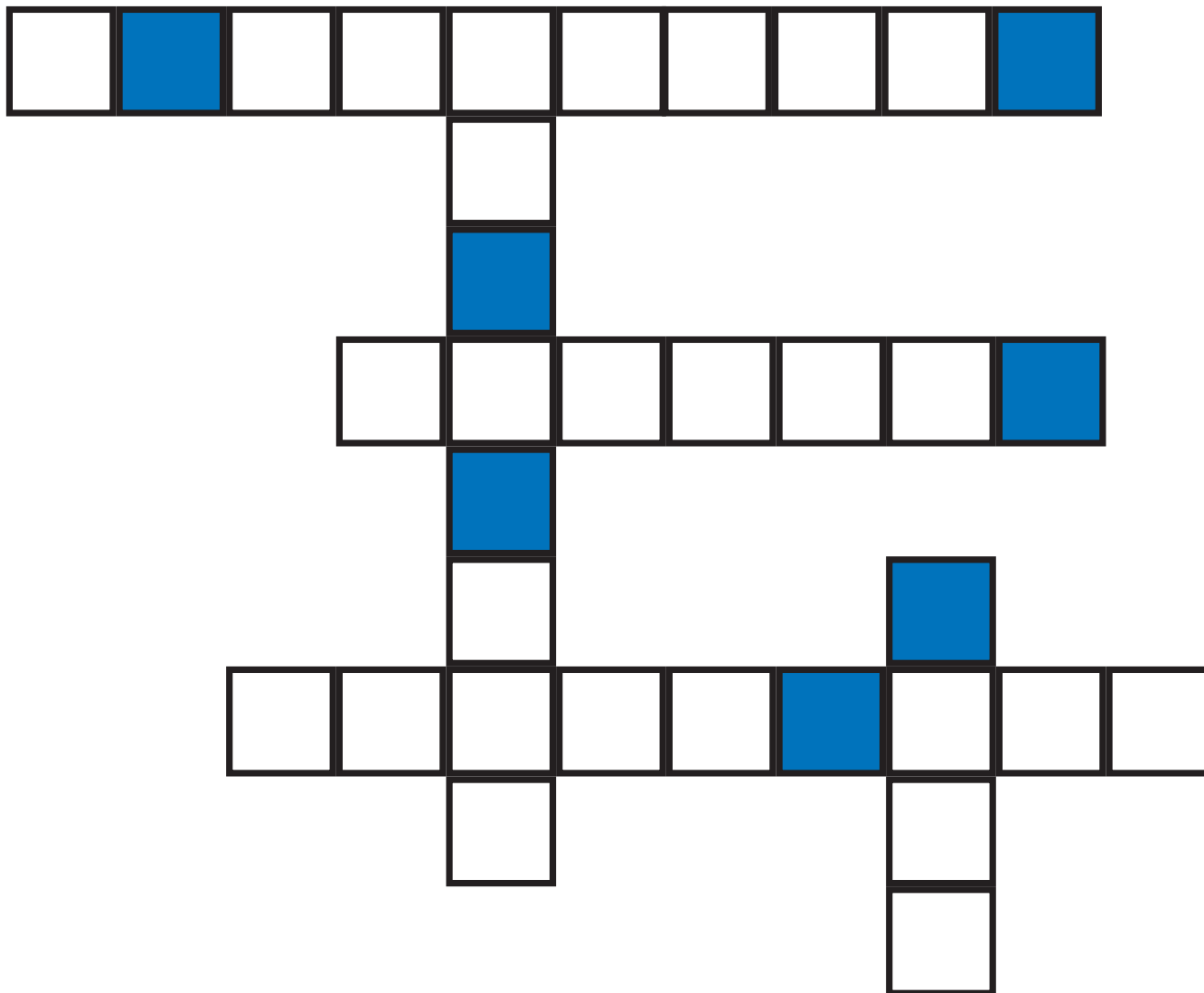
Place les mots suivants dans les bonnes cases

- Unis
- Tolérance
- Respect
- Ensemble
- Différence

## LE SAVAIS-TU ?

C'est souvent l'ignorance ou l'incompréhension qui nous conduit à avoir des attitudes blessantes vis-à-vis des personnes différentes. En apprenant à mieux communiquer avec les personnes autistes et à mieux comprendre comment les aider, tu feras de toi un ou une super camarade !

## Le mot-croisé de la *bienveillance*



*Avec les lettres des cases bleues, tu peux créer un mot. Lequel ?*

.....

# Mois de l'autisme

**Le respect de la diversité, ça nous allume !**

